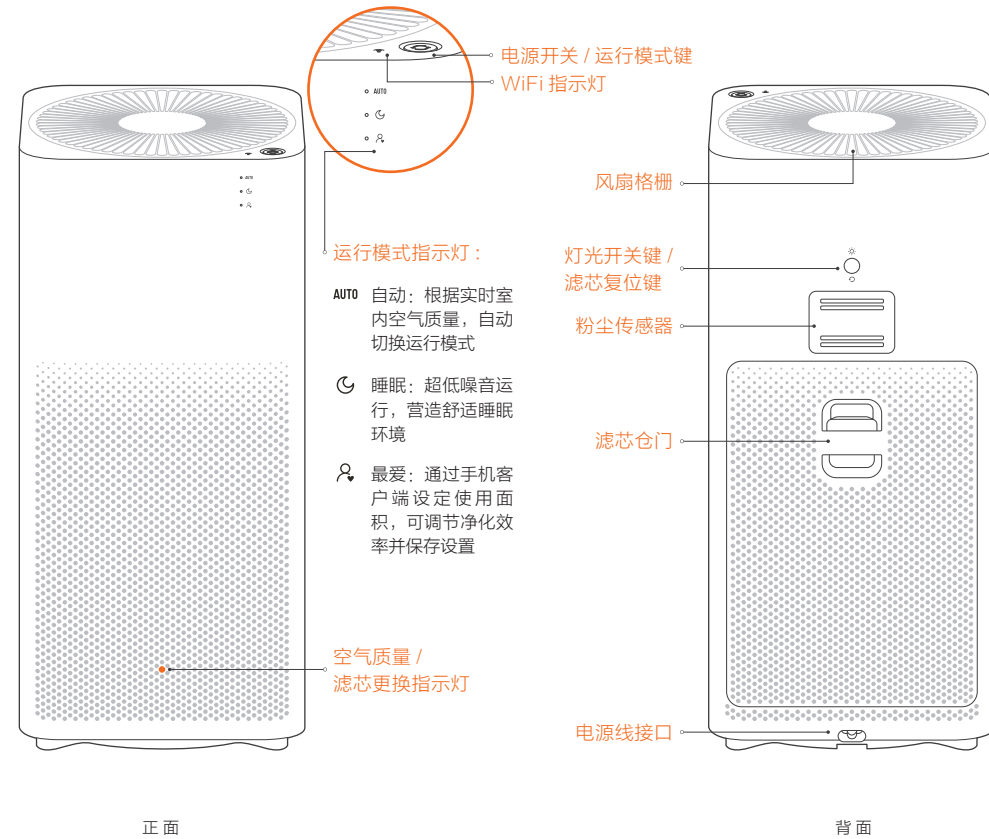


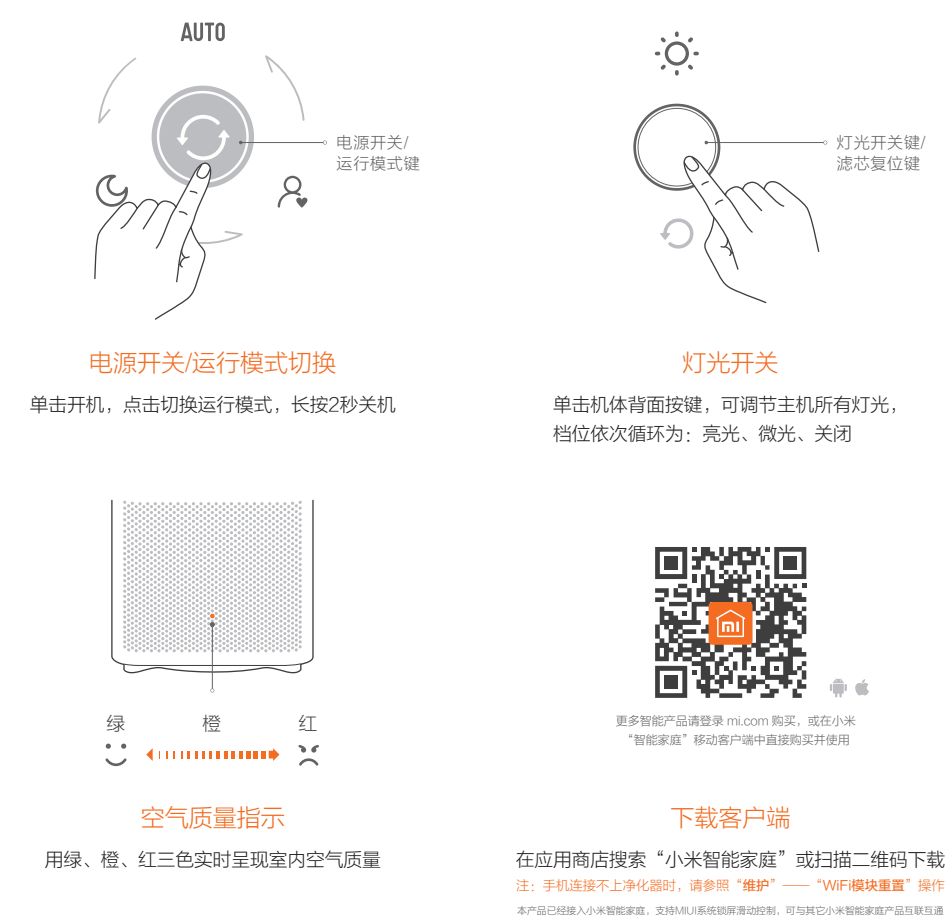
产品简介



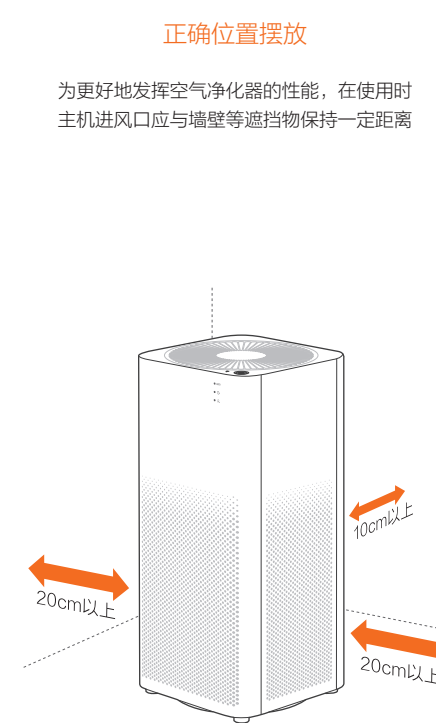
安装



使用



使用



维护



维护

⚠ 务必使主机停止运行并断电后再进行“滤芯仓清洁”和“粉尘传感器清洁”操作

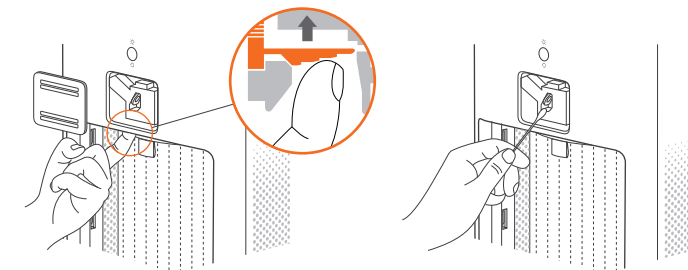


滤芯仓清洁

为保证通风和净化效果，可使用吸尘器清洁附着在通风孔和仓壁上的灰尘，或用软布轻轻擦拭

WiFi模块重置

手机连接不上净化器时，请同时按下“运行模式键”与“灯光开关键”5秒，听到“滴滴”提示音后，WiFi重置成功



粉尘传感器清洁

1 粉尘传感器后盖开关位于滤芯仓内顶部、后盖正下方。手指向上顶起按钮，即可打开传感器后盖

2 清洁时可使用干燥棉签轻拭附着在传感器中的灰尘，建议每半年清洁一次

基本参数信息

* 依据Q/BJZMK0001-2015标准测算

产品型号	AC-M2-AA	噪音	≤66dB(A)	甲醛净化能效	高效级
外形尺寸	240×240×520mm	产品重量	约4.8kg	额定电压	100-240V~
颗粒物洁净空气量 (CADR颗粒物)	310m³/h	甲醛洁净空气量 (CADR甲醛)	60m³/h	额定频率	50/60Hz
颗粒物累积净化量 (CCM颗粒物)	P3	甲醛累积净化量 (CCM甲醛)	F3	额定功率	31W
建议适用面积	21-37m² *	颗粒物净化能效	高效级	Wi-Fi模组	802.11b/g/n, 支持智能快连、手机远程控制

产品有害物质的名称及含量

部件名称	有害物质					
	铅 (Pb)	汞 (Hg)	镉 (Cd)	六价铬 (Cr(VI))	多溴联苯 (PBB)	多溴二苯醚 (PBDE)
外壳	○	○	○	○	○	○
电路板	×	○	○	○	○	○
附件	○	○	○	○	○	○

本表格依据SJ/T 11364的规定编制。
○：表示该有害物质在该部件所有均质材料中的含量均在GB/T 26572规定的限量要求以下。
×：表示该有害物质至少在该部件的某一均质材料中的含量超出GB/T 26572规定的限量要求。

注意事项

搬运

- 移动时，请务必使主机停止运行，并拔出电源插头
- 确保主机稳定，以免其过度震动或坠落伤人

使用中

- 若产品发生异响、异味、高温、风扇不规则旋转等异常时，请立即停止使用
- 不可将手指或异物放入防护件、可移动部分、进风口或出风口中
- 请勿将头发、织物等靠近主机，以免卷入或挡住进风口或出风口
- 请勿坐、倚靠或倾斜主机与燃烧装置一同使用时请通风换气，以免一氧化碳中毒

安装

- 滤芯仓门未正确安装时，主机无法启动
- 主机进风口应与墙壁等遮挡物距离20cm（左右距离）和10cm（背面距离）以上

使用限制

以下情况时请勿使用，否则会发生触电、火灾以及其他损害：

- 易倾倒等不稳定场所
- 浴室等高温、潮湿、会沾水的场所

电源注意事项

按照下列指示使用交流电源线和插座以免发生火灾、触电或破坏：

- 请勿过度拧捏、弯曲或扭转交流电源线，否则线芯可能会暴露在外或折断
- 断开交流电源线连接时，请勿拉扯交流电源线
- 请勿使用不适当的交流电插座
- 请勿在任何其它装置上使用所提供的交流电源线

- 禁止非专业人员打开底部黑盖对机器进行维修操作
- 如果电源软线损坏，必须用专用软线或从制造商或维修部买到的专用组件来更换
- 在进行维护作业或移动小米空气净化器之前，请从交流电源插座上断开交流电源线的连接

保修说明

小米空气净化器2产品售后服务严格依据《中华人民共和国消费者权益保护法》、《中华人民共和国产品质量法》实行售后三包服务，服务内容如下：

保修政策

- 自您签收次日起7日内，本产品出现《产品性能故障表》所列性能故障的情况，经由小米售后服务中心检测确定，可免费享受退货或换货服务；
- 自您签收次日起8日-30日内，本产品出现《产品性能故障表》所列性能故障的情况，经由小米售后服务中心检测确定，可免费享受换货或者维修服务；
- 自您签收次日起12个月内，本产品出现《产品性能故障表》所列性能故障的情况，经由小米售后服务中心检测确定，可免费享受维修服务。

非保修条例

- 未经授权的维修、误用、碰撞、疏忽、滥用、进液、事故、改动、不正确的使用非本产品配件，或撕毁、涂改标贴、防伪标记；
- 已超过三包有效期；
- 因不可抗力造成的损坏；
- 不符合《产品性能故障表》所列性能故障的情况；
- 因人为原因导致本产品及其配件产生《产品性能故障表》所列性能故障。

友情提示：因运输过程中需使用包装箱保证产品运输安全，建议您自签收之日起至少保留包装箱30天。

产品性能故障表

名称	性能故障
小米空气净化器2	正常使用情况下无法开机
	正常使用情况下运行时噪音过大
	正常使用情况下指示灯不变
	正常使用情况下无法连接 APP
	正常使用情况下净化效果差

保修内容

保修内容		保修期	
小米空气净化器2	整机	1年	
	主要部件	机器本身的零件（不包含主要部件）	1年
		马达	3年
		PCBA（电路板）	3年
	开关电源	3年	

注：保修条例仅适用于中国大陆地区

小米空气净化器 2

使用说明书



使用前请仔细阅读本使用说明书，并妥善保管

委托方：小米通讯技术有限公司
在线客服：www.mi.com/service

制造商：北京智米电子科技有限公司
服务热线：400-100-5678

地址：北京市海淀区清河中街68号华润五彩城写字楼11层1102房间
执行标准：Q/BJZMK0001-2015
Version 2.4(2017.11.01)

项目：小米空气净化器2

名称：说明书

尺寸：成品160*160mm，展开640*160mm，R=8mm

材质：105g太空梭哑粉纸

工艺：双色印刷，模切，3折后8P，R=8mm

小米专色pantone 1495C-1505C之间、专色pantone process black C

日期：2017.05.16