

# 智米新风系统电辅热版安装说明

## 标准安装场景

### 安装须知

- 应选择合适的使用空间
- 您在需要安装或移动新风系统电辅热版时，应请专业安装维修人员操作，非专业人员安装的新风系统普遍容易产生问题，造成您的损失
- 在配管和电线未连接好和仔细检查之前，请不要接通新风系统电辅热版的电源

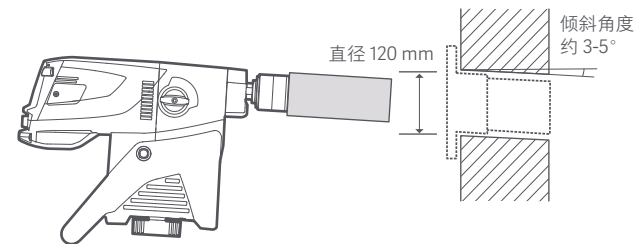
### 1. 新风系统电辅热版安装位置确认

远离热源、蒸汽源、有易燃气体泄漏及有烟雾的地方，出风口及传感器进风口周围无遮挡物及容易坠落物体。需有一面独立外墙，且通风良好无遮挡物



### 2. 打孔

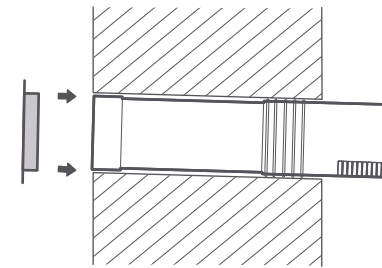
钻孔直径 120mm，钻孔应稍向室外侧倾斜微小角度。钻孔时应避开有电线、管道或燃气管的地方



20200313-Y

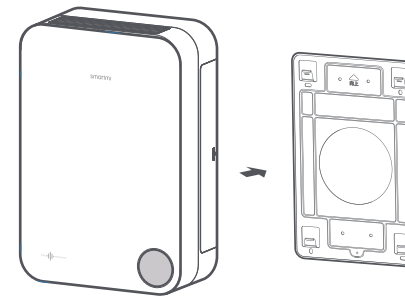
### 3. 安装新风管道

根据墙体实际厚度，截取合适的风管长度（长度不足时可连接附件中的风管延长管），推入墙孔中使风帽露出外墙，而密封胶在墙洞内部，风管端面与内墙平齐。在风管与墙洞的缝隙处填充发泡胶密封后，内墙端面插入密封法兰



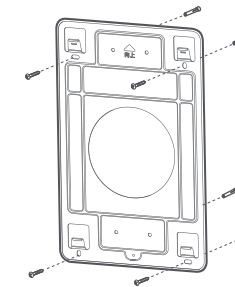
### 5. 安装新风系统电辅热版

将新风机从挂机板上方，自上而下挂入四个悬挂点后，保持与密封胶紧密组合



### 4. 安装挂机板

将挂机板固定在墙上合适的位置（固定点不少于 4 处）。固定挂机板时应使用水平仪保证其水平，并使其紧贴墙壁



### 6. 安装完成

将滤芯组件从机体去除，然后将主机扣位与挂机板卡扣卡好；用六角扳手将螺丝如图1孔位穿过，并锁紧在挂机板相应的孔位（图2），然后加盖螺丝塞；最后将滤芯组件复位。安全检查后，可开机调试运行。

